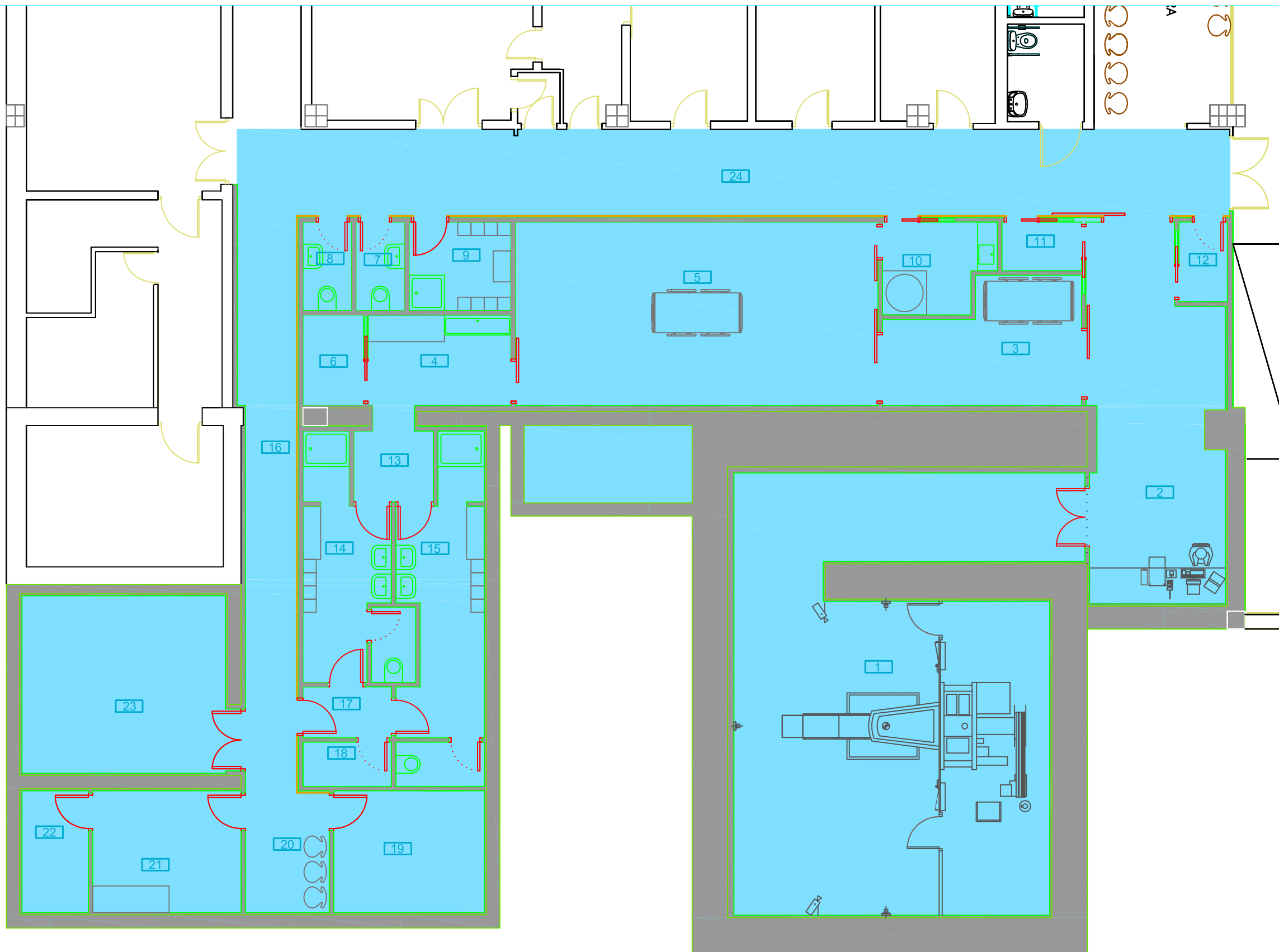


SUPERFICIES		
LOCAL Nº	USO	SUPERF. ÚTILES (m ²)
01	ACELERADOR LINEAL	65,10
02	CONTROL	24,25
03	ANTEQUIROFANO 2	11,15
04	ANTEQUIROFANO 1	6,60
05	QUIROFANO INTRAOPERATORIA	34,00
06	ALMACEN LIMPIO 1	2,80
07	ASEO 1	2,20
08	ASEO 2	2,20
09	VESTUARIO RX	4,60
10	SUCIO	4,85
11	CAMBIADOR 1	2,00
12	CAMBIADOR 2	2,00
13	DISTRIBUIDOR VESTUARIOS 1	3,35
14	VESTUARIO DE HOMBRES	10,50
15	VESTUARIO DE MUJERES	13,25
16	PASO 1	16,80
17	DISTRIBUIDOR VESTUARIOS 2	2,30
18	LIMPIEZA	2,00
19	ALMACEN COMUN	9,35
20	ESPERA	5,20
21	CONTROL ALTA TASA	9,20
22	ALMACEN ALTA TASA	4,10
23	ALTA TASA	18,65
24	PASO 2	44,95
TOTAL SUPERFICIE UTIL		301,40



ZONA OBJETO DE REFORMA

PROYECTO DE REMODELACIÓN DEL ANTIGUO BÚNKER DE COBALTO, PARA LA INSTALACIÓN DE UN ACCELERADOR DE T. INTRAOPERATORIA

HOSPITAL PROVINCIAL CASTELLÓN

ARQUITECTO:

PLANO DE: Planta sótano. Estado propuesto

E 1:100

ABR'10

Nº DE PLANO

EP-01